



PARACHUTE : Education Thérapeutique et prévention de la chute en SSR

Dr Fatima Tahir et Melle Coralie Guerre



Introduction



Problème de santé publique /facteur d'hospitalisation et d'institutionnalisation/syndrome gériatrique/coût



La chute chez la personne âgée = évènement multifactoriel



Séquelles physiques et psychologiques

?



?

Peu de programme spécifique en gériatrie



Définition de l'ETP

- L'Education thérapeutique du patient a pour but d'aider le patient à acquérir et à maintenir les compétences dont il a besoin pour gérer au mieux sa vie avec une maladie chronique (OMS)

Problématique



E

- ETP= stratégie thérapeutique proposée aux patients atteints de maladie chronique

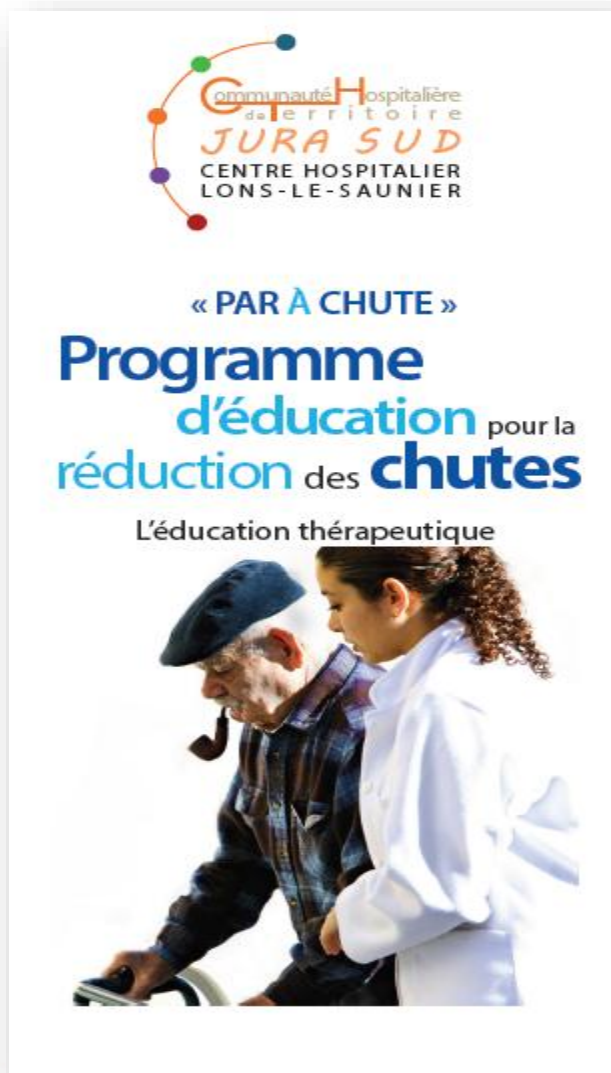
T

- La chute est « assimilable » à une maladie chronique

P

- Le modèle et la structuration de la démarche d'éducation thérapeutique est transposable au sujet âgé chuteur

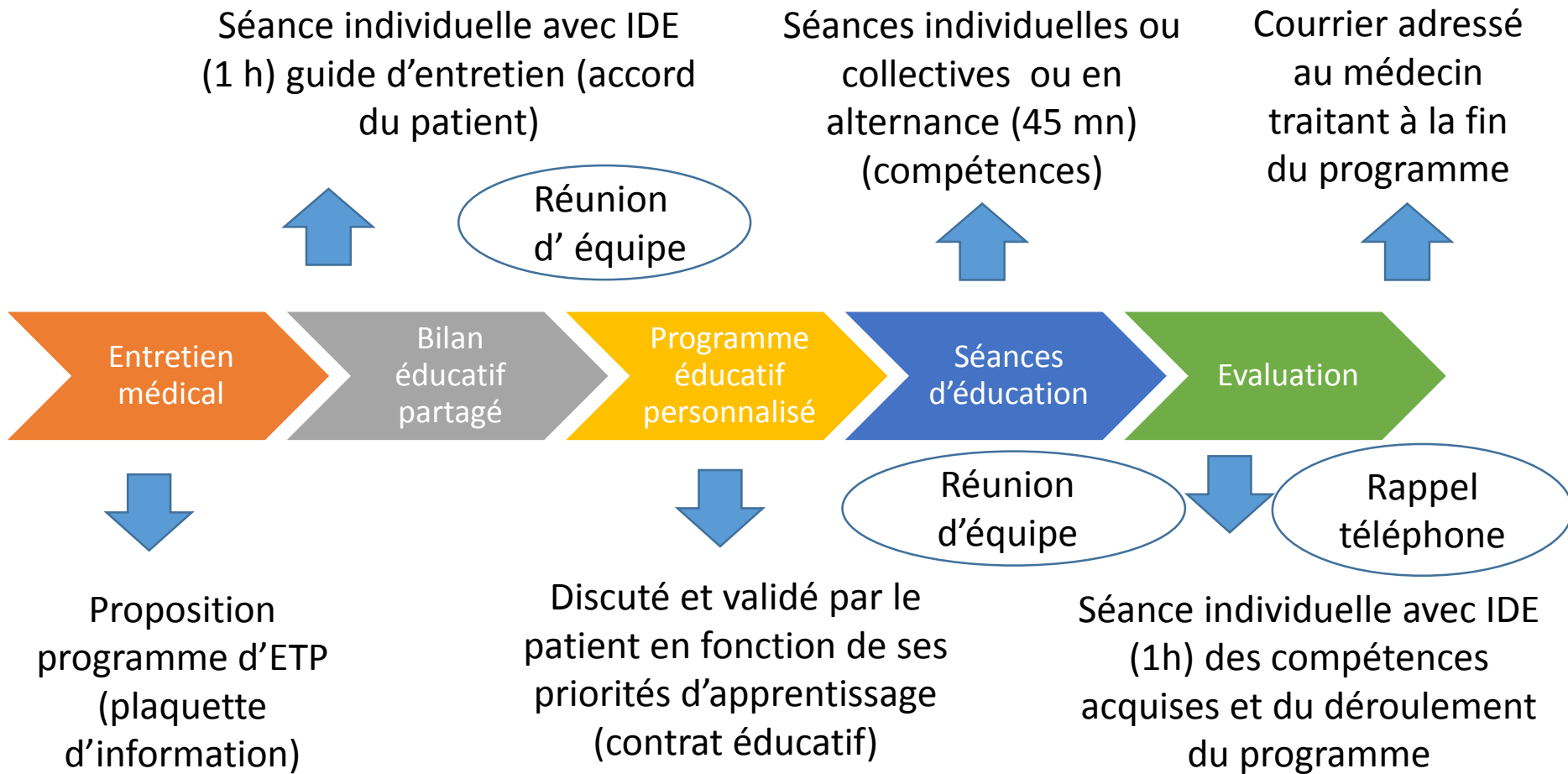
Modalités de mise en œuvre



- Critère d'inclusion:
 - Patient hospitalisé au SSR (+75 ans)
 - Chuteur ou à risque de chute
 - MMS supérieur à 18
- Participation des aidants pour certain module en projet
- Interventions multifactorielles personnalisées
- Equipe pluridisciplinaire
- Durée du programme : 3 semaines
- Pôle gériatrique : bâtiment CMLS



Le processus éducatif



Les objectifs



Assurer une mission du SSR
Recommandations de l'HAS

Répondre aux besoins des patients
Proposer une prise en charge
spécifique
Acquisition de compétences
d'auto-soins et d'adaptation

Repérer les facteurs de risque de
chute
Correction des facteurs de risque
modifiables
Réduction du risque de chute

Diminuer la fréquence des chutes
Limiter les conséquences
physiques et psychologiques liées
aux chutes
Améliorer la qualité de vie des
patients

L'équipe d'éducation thérapeutique



UTEP depuis 2008



Groupe de travail
sur le projet
PAR A CHUTE

Le programme



Qu'est ce que l'éducation thérapeutique ?

« L'éducation thérapeutique vise à faire acquérir au patient des compétences lui permettant d'assurer par lui-même tout ou partie de son traitement et de réaliser les changements personnels nécessaires pour concilier son projet de vie avec les exigences de la gestion de la maladie et du traitement. »

Rémi Gagnaire, Professeur en Sciences de l'éducation

Historique en bref...

- Des consultations d'éducation depuis 15 ans
- Organisation en unité transversale et mobile depuis 2007
- 12 programmes autorisés par l'ARS depuis 2010

Les objectifs de l'éducation thérapeutique

- Suivi individualisé
- Favoriser l'autonomie par l'acquisition d'un savoir, savoir-être, savoir faire
- Maintenir ou améliorer la qualité de vie
- Permettre au malade d'être acteur de sa santé
- Permettre l'adhésion au traitement
- Soutenir et accompagner le malade et son entourage dans son adaptation à la maladie
- Permettre l'expression de leur vécu
- Trouver ensemble des solutions personnelles et adaptées aux difficultés rencontrées

Comment ?

Les consultations individuelles ou collectives sont proposées après une consultation médicale spécialisée pour patients ambulatoires ou après une hospitalisation, avec une prise en charge pluridisciplinaire à long terme.



Centre Hospitalier de Lons-le-Saunier

55, rue du Dr Jean Michel
CS 50264 - 39016 - Lons-le-Saunier Cedex
Tél.: 03 84 35 60 00
Fax.: 03 84 35 60 70
Site Web : www.ch-lons.fr



L'équipe d'éducation thérapeutique

Dr TAHIR Fatima
Gériatre en SSR
Coordinatrice de l'éducation thérapeutique au SSR

Melle GUERRE Coralie
Infirmière

Mme MARCELLIN Nathalie
Kinésithérapeute

Mme CROUAIL Marie Christine
Diététicienne

Mme BILQUEZ Nathalie
Ergothérapeute

Mme BOISSON Claire
Educateur sportif

Mme BERRY Marie-Anais
Psychologue clinicienne

Mme PONCET Laurence
Aide-Soignante

Mme GAVILLET Nathalie
Aide-Soignante



« PAR À CHUTE »

Programme d'éducation pour la réduction des chutes

L'éducation thérapeutique



Illustration : Libre/MALIMUS - octobre 2015

Le programme



« BIEN MANGER POUR TENIR DEBOUT »

Durée : 45 minutes en séance collective
(groupe de 6 personnes maximum)

Animateur : Diététicienne

Compétence visée : Connaître les principes d'une alimentation adaptée au sujet âgé

Outils : Remise de plaquette informative
« Bien manger après 70 ans »
et PowerPoint

« VÉCU ET PARTAGE D'EXPÉRIENCE »

Durée : 1 heure en séance collective
(groupe de 6 personnes maximum)

Animateur : Psychologue

Compétence visée : Reprendre confiance en moi dans les activités de la vie quotidienne

Outils : Séance collective basée sur la médiation avec le dispositif photo langage et si besoin entretiens psychologiques individuels

« SÉCURISER L'ENVIRONNEMENT »

Durée : 45 minutes et 15 minutes de débriefing

Animateur : Ergothérapeute
Infirmière

Compétence visée : Repérer les dangers de l'environnement
Connaître les facteurs de risque de chute

Outils : Utilisation du jeu « mille et une bûche » en séance collective
Visite à domicile avec l'ergothérapeute

« ENTRETENIR SES CAPACITÉS PHYSIQUES »

« QUE FAIRE EN CAS DE NOUVELLE CHUTE »

Durée : 45 minutes et 3 fois par semaine
Ateliers équilibre et renforcement musculaire
(groupe de 6 personnes maximum)
Suivi individuel quotidien avec la kinésithérapeute et l'ergothérapeute

Animateur : Technicienne Activité Physique Adaptée
Kinésithérapeute
Ergothérapeute

Compétence visée :
Pratiquer une activité physique régulière et adaptée
Intégrer les aides techniques dans mes habitudes de vie
Être capable de se relever seul(e) et d'alerter en cas de chute
Travailler mon équilibre au quotidien

Outils : Fiche illustrative d'exercices

« CONNAÎTRE SON TRAITEMENT »

Durée : 45 minutes en séance individuelle

Animateur : Médecin du SSR

Compétence visée : Connaître le rôle de mes médicaments et adapter un comportement sécuritaire vis-à-vis de la prise des médicaments

Outils : Échange avec le patient sur ses traitements

« SOIN DU PIED ET CHAUSSAGE »

Durée : 30 minutes

Animateur : Aide soignante

Compétence visée : Avoir un chaussage adapté
Identifier le risque de chute liés à un pied mal chaussé

Outils : Fiche récapitulative et synthétique sur le soin du pied et sur le chaussage adapté



Evaluation

Patient

- Compétences acquises (questionnaire d'évaluation, fiches suivi de séance)

Programme d'éducation thérapeutique

- Par le patient (questionnaire de satisfaction)
- Par l'équipe soignante
- Par les professionnels du parcours de soin
- Par les aidants (en projet)

Suivi éducatif à 2 mois

- Rappel téléphonique ou consultation chute

Auto-évaluation annuelle et évaluation quadriennale

- Référentiel HAS
- Activité globale et déroulement du programme
- Analyse des effets et de l'évolution du programme

Conclusion



PAR A CHUTE = Stratégie éducative

Programme d'éducation thérapeutique chez le sujet âgé

ETP fait partie
intégrante de la prise en
charge du patient

Aidants

Démarche éducative
spécifique chez la
personne âgée

Perspectives :

- Mise en place du projet début 2016
- Plan de formation 2016
- Développer la prise en charge ambulatoire



Merci de votre attention.